

## Olejový ohrievač 2500W – 11 rebrový



**Návod na použitie**

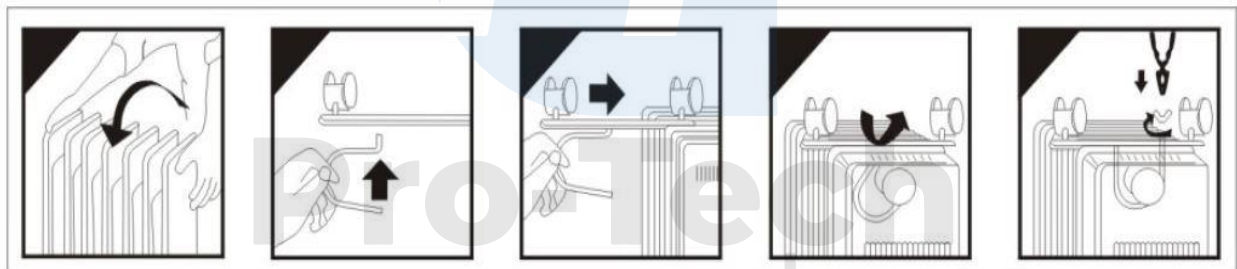
## ÚVOD

Ďakujeme, že ste si zakúpili náš olejový radiátor. Každá jednotka bola vyrobená s ohľadom na bezpečnosť a spoľahlivosť. Pred prvým použitím si pozorne prečítajte pokyny a uschovajte si ich pre budúce použitie.

## INŠTALÁCIA

Vyberte ohrievač a všetko príslušenstvo z kartónu.

1. Otočte ohrievač hore nohami.
2. Umiestnite zostavy rázvoru medzi koncové rebrá.
3. Pripevnite ich k ohrievaču pomocou dodaných U-skrutiek a krídlových matíc.
4. Dotiahnite krídlové matice.
5. Otočte ohrievač hore nohami.



## POPIS ČASTÍ

1. Vypínač
2. Gombík termostatu
3. Rukoväť
4. Olejom naplnené rebrá
5. Kolesá
6. Skladovanie kábla
7. Kábel



## PREVÁDZKA OHRIEVAČA

Umiestnite ohrievač na podlahu vo vzdialenosti najmenej 90 cm od steny a iných predmetov, ako je nábytok, závesy alebo rastliny. (Uistite sa, že použitý napájací adaptér zodpovedá tomu na typovom štítku)

Keď je spínač termostatu a spínače nastavenia výkonu v polohe (0), odpojte ohrievač od hlavného zdroja napájania.

1. Teplota v miestnosti sa dá jednoducho regulovať termostatom. Otáčaním gombíka termostatu v smere hodinových ručičiek zvýšite teplotu alebo proti smeru hodinových ručičiek teplotu znížite, kým nedosiahnete požadovanú teplotu.

2. Prepnite ohrievač na jedno z nasledujúcich nastavení výkonu. Model: DRO 128M 5FINS / DRO 128M 7FINS / DRO 128 9FINS / DRO 12811FINS / DRO128M13FINS

a) Tlačidlový spínač (I) 400W | 600W | 800W | 1000W | 1000W

b) Tlačidlový spínač (II) 600W | 900W | 1200W | 1500W | 1500W

c) Tlačidlový spínač (III) 1000W | 1500W | 2000W | 2500W / 2500W

3. Po zapnutí sa vypínač rozsvieti.

4. Otáčaním gombíka termostatu v smere hodinových ručičiek zvyšujete nastavenú teplotu.

5. Otáčaním termostatu proti smeru hodinových ručičiek znížite "nastavenú" teplotu.

6. Počas prevádzky ohrievač nikdy nezakrývajte. Zakrytie ohrievača môže spôsobiť požiar. Keď skončíte s používaním ohrievača, prepnite vypínače a ovládanie termostatu do polohy „0“ a odpojte ho od elektrickej siete.

## **ČISTENIE OHRIEVAČA**

1. Pred čistením ohrievač vždy odpojte od elektrickej siete.
2. Vonkajší povrch ohrievača očistite utretím vlhkou handričkou a vyleštite suchou handričkou.
3. Nepoužívajte vosky ani leštidlá, pretože môžu reagovať s ohrievačom a spôsobiť zmenu farby.

## **USKLADNENIE OHRIEVAČA**

1. Ponechajte si krabicu na mimosezónne uskladnenie.
2. Vyčistite ohrievač podľa vyššie uvedených pokynov na čistenie.
3. Demontujte zostavu.
4. Umiestnite zostavy ohrievača a kolies do ich pôvodnej krabice a uložte ich na chladnom a suchom mieste.
5. Ak sa rozhodnete ohrievač skladovať kompletne zmontovaný, nezabudnite ho prikryť, aby ste ho chránili pred prachom.

## **DÔLEŽITÉ TIPY**

1. Pred použitím si pozorne prečítajte pokyny a uschovajte si ich pre budúce použitie.
2. Vždy odpojte ohrievač od hlavného napájania, keď ho nepoužívate a počas čistenia.
3. Po zapnutí nenecháva ohrievač bez dozoru.
4. **VAROVANIE:** Aby ste predišli prehriatiu, ohrievač nezakrývajte.
5. **UPOZORNENIE:** Udržujte vzdialenosť od ohrievača aspoň 1 m od akýchkoľvek horľavých materiálov, ako je nábytok, záclony, posteľná bielizeň...
6. Udržujte ohrievač v čistote. Nedovoľte, aby sa predmety dostali do ventilácie, pretože to môže viesť k úrazu elektrickým prúdom, požiaru alebo poškodeniu ohrievača.

7. Keď sa akékoľvek zariadenie používa v blízkosti detí, je potrebný prísny dohľad.
  8. Nikdy nedovoľte, aby sa kábel dotýkal mokrých alebo horúcich povrchov, nebol skrútený alebo v dosahu detí.
  9. Nepoužívajte vonku.
  10. Nekladte na horúci plynový alebo elektrický horák ani do jeho blízkosti.
  11. Nikdy nepoužívajte zariadenie, ak je poškodený kábel alebo zástrčka, alebo ak zariadenie nefunguje správne alebo bolo akýmkoľvek spôsobom poškodené.
  12. Nikdy sa nepokúšajte otvárať žiadnu časť alebo rozoberať ovládacie prvky. Pri ignorovaní týchto pokynov nie je možné prevziať zodpovednosť za poruchu.
  13. Zariadenie nepoužívajte na iné účely, než na ktoré je určené.
  14. Tento spotrebič je určený len na domáce použitie.
  15. Pri likvidácii stroja dodržujte predpisy o likvidácii oleja.
  16. Akékoľvek opravy ohrievača, ktoré je potrebné vykonať, zverte iba autorizovanému servisnému stredisku.
  17. Spotrebič nie je určený na používanie malými deťmi alebo nevládnymi osobami bez dozoru.
  18. Malé deti by mali byť pod dozorom, aby sa zabezpečilo, že sa so zariadením nebudú hrať.
  19. Ak je napájací kábel poškodený, musí ho vymeniť výrobca alebo jeho servisný zástupca, aby sa predišlo nebezpečenstvu.
  20. Neumiestňujte ohrievač priamo pod zásuvku.
  21. Nepoužívajte ohrievač v bezprostrednej blízkosti vane, sprchy alebo bazéna.
  22. Tento ohrievač je naplnený presným množstvom špeciálneho oleja.
- Opravy, ktoré si vyžadujú otvorenie olejovej nádrže, môže vykonávať iba výrobca alebo jeho servisný zástupca, na ktorého sa treba obrátiť v prípade úniku oleja. Pri likvidácii spotrebiča dodržujte predpisy o likvidácii oleja.
23. Toto zariadenie môžu používať deti vo veku 8 rokov a staršie a osoby so zníženými fyzickými, zmyslovými alebo duševnými schopnosťami alebo bez skúseností a znalostí, ak sú pod dozorom alebo boli poučené o používaní zariadenia v súvisiace nebezpečenstvá. Deti by sa so zariadením nemali hrať. Deti nesmú spotrebič čistiť ani udržiavať bez dozoru.
  24. Deti by mali byť pod dozorom, aby sa zabezpečilo, že sa so zariadením nebudú hrať.
  25. Nepoužívajte tento ohrievač, ak spadol.
  26. Nepoužívajte, ak sú na ohrievači viditeľné známky poškodenia.
  27. Ohrievač používajte na rovnom a stabilnom povrchu, prípadne ho pripevnite na stenu.



**Elektrické výrobky sa nesmú likvidovať s domovým odpadom. Mali by byť uložené na vyhradených recyklačných miestach. Informácie o skladovaní elektrických spotrebičov vám poskytnú miestne úrady.**

Bezpečná práca so zariadením je možná až po prečítaní celých informácií o prevádzke a bezpečnosti a dôslednom dodržiavaní pokynov uvedených v tomto návode. Okrem toho si prečítajte časť o bezpečnosti v tejto príručke.

